

ABITAREASOLO

Marino
Piccolotto



Casella d'Asolo - Villetta bifamiliare - Nuova costruzione





Abitare **Asolo**

 +39 0423 55 722

www.abitareadasolo.it

Rif: **V5098**









Abitare**A**solo



+39 0423 55 722

www.abitareadasolo.it

Rif: **V5098**



Abitare **Asole**



+39 0423 55 722

www.abitareadasolo.it

Rif: **V5098**



Abitare **Asole**

 +39 0423 55 722

www.abitareadasolo.it

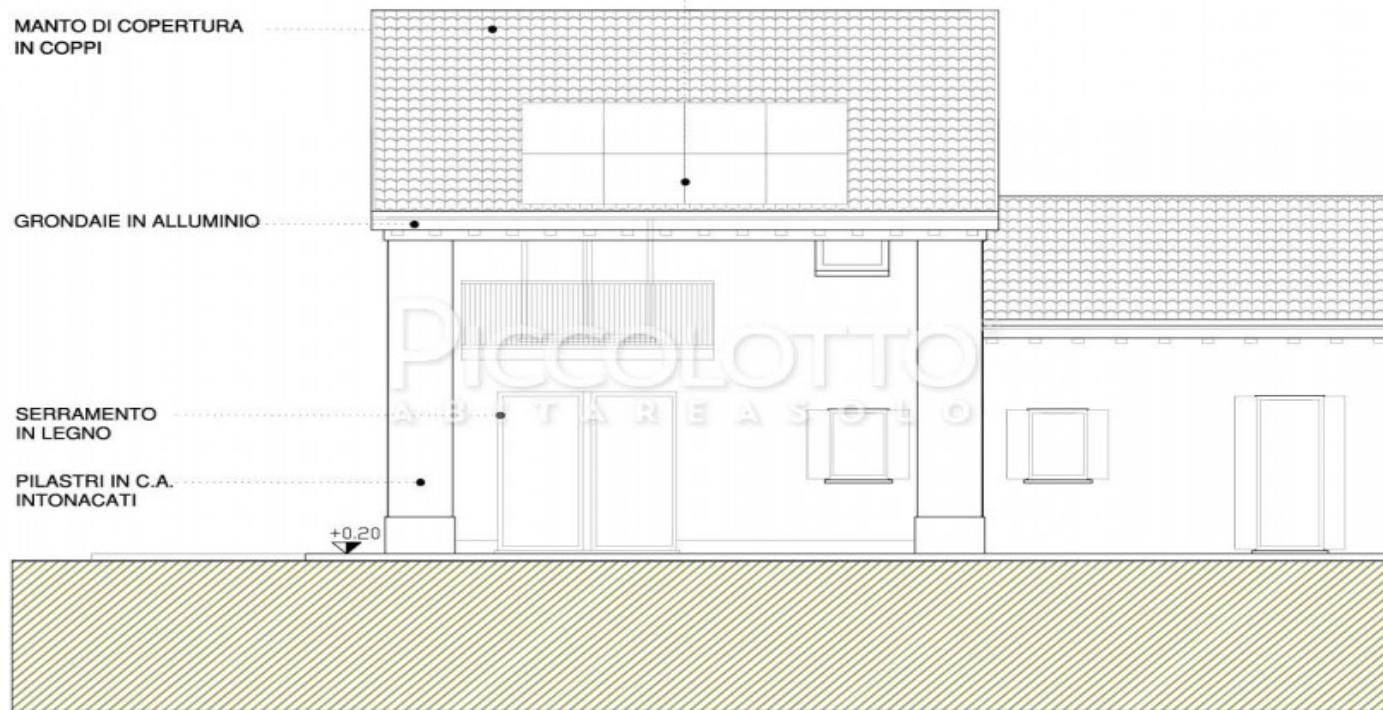
Rif: **V5098**



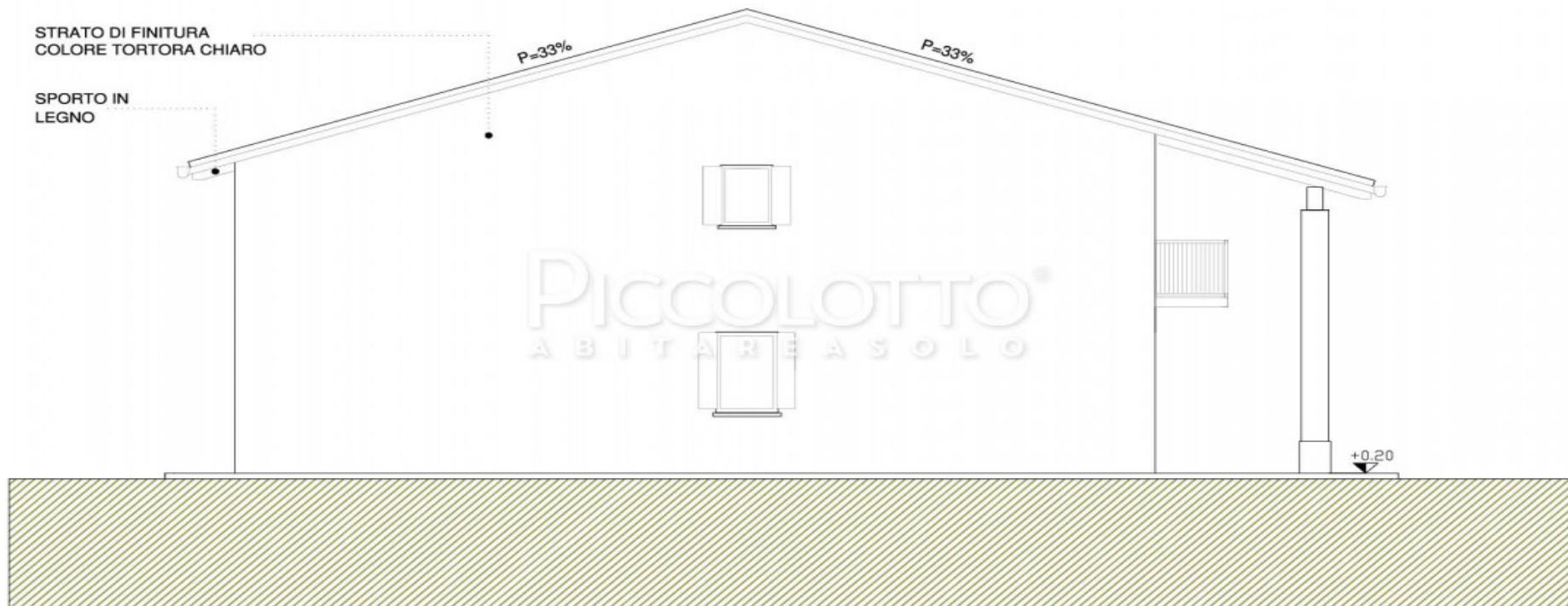
SEZIONE



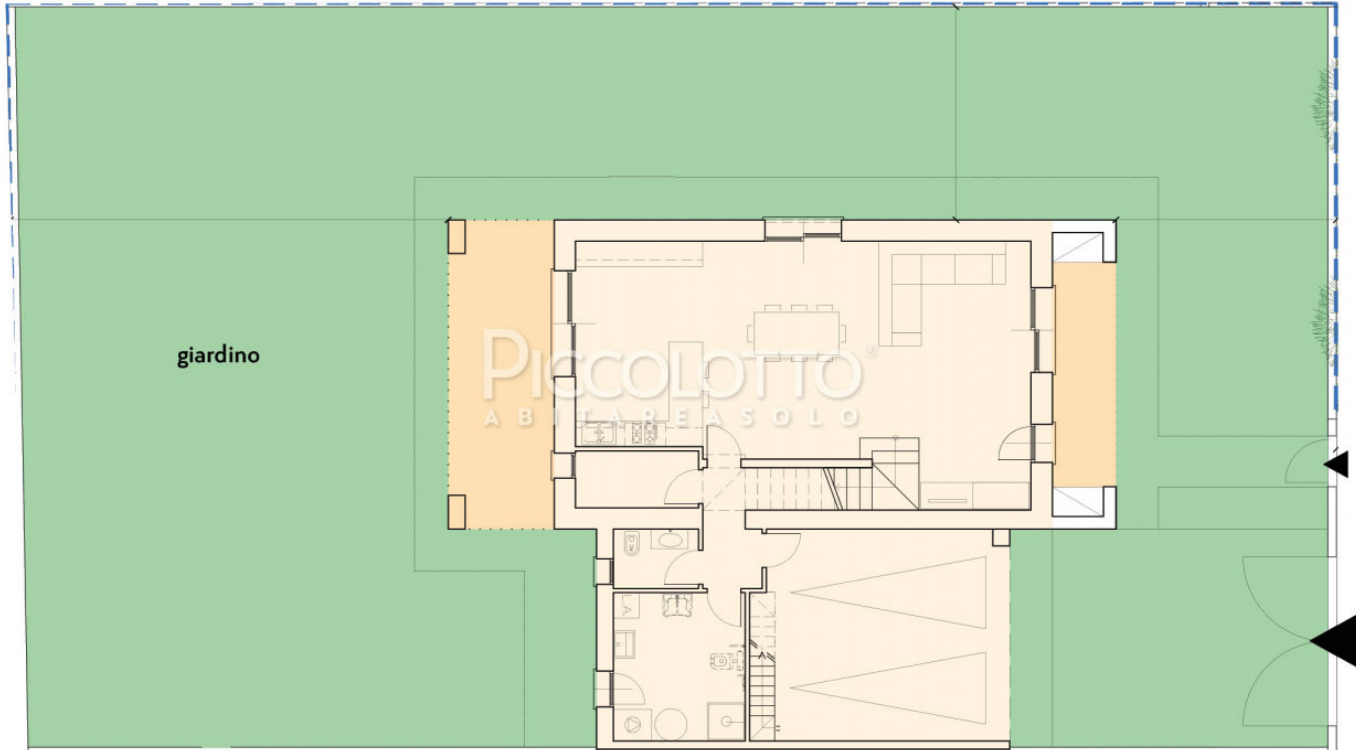
SEZIONE



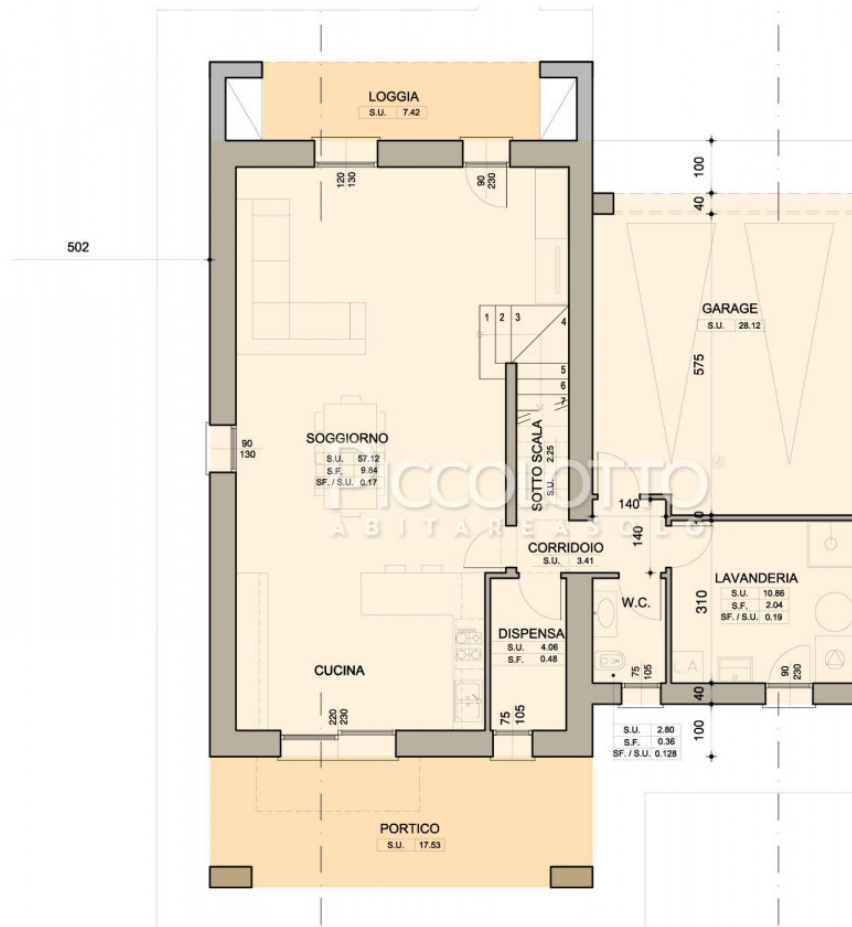
SEZIONE



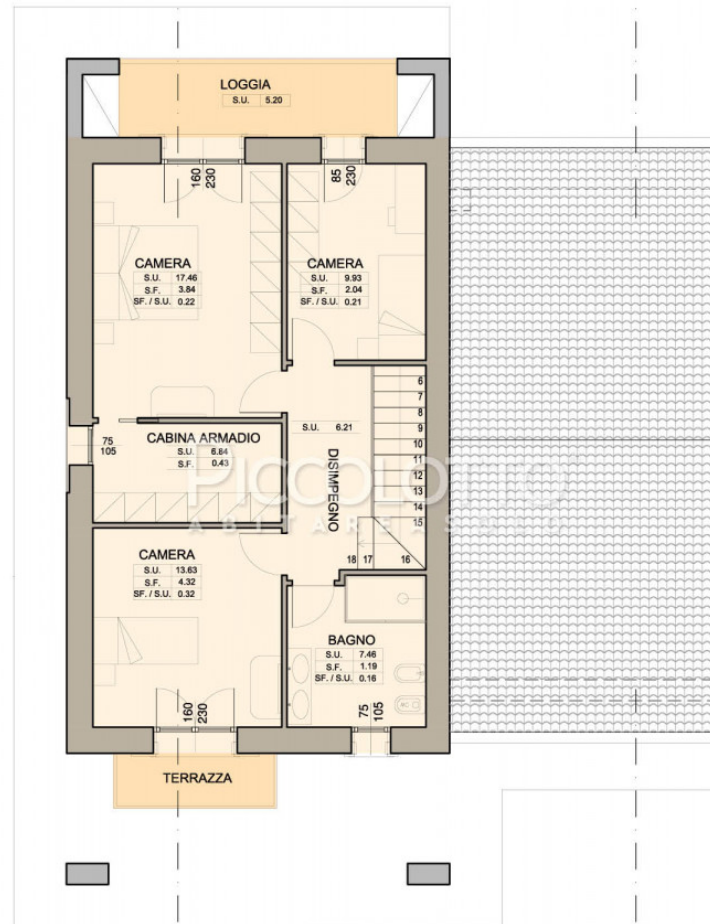
PLANIMETRIA GENERALE



PIANO TERRA



PIANO PRIMO



Descrizione

<p>NTD 3/4 D 3/4 D» NCE 1/2 N<D 1° N° NEDD fN D° D° Dµ 1/4 N<Dµ DTD, D 2° N, D 1/2 NED, D 3/4 N, D 3/4 D 2° D° D° D 3/4 D 1/2 D, NTD, D 3/4 D 1/2 Dµ N€</p>	<p>✓ NTD 3/4 D 3/4 D» NCE 1/2 N<D 1° N° NEDD fN D° D° Dµ 1/4 N<Dµ DTD, D 2° N, D 1/2 NED, D 3/4 N, D 3/4 D 2° D° D° D 3/4 D 1/2 D, NTD, D 3/4 D 1/2 Dµ N€</p>	<p>✓ D 3/4 Dµ NED 2° N<D 1° N° N, D° DTD ✓ D' D 3/4 D 1/4 D° N^ D 1/2 Dµ D^ 1° D 2° N, D 3/4 D 1/4 D° N, D, D 3/4 D 1/2 D, D» Dµ D 1/2 D, N°</p>	<p>✓ D' D 3/4 Dµ NED 2° N<D 1° N° N, D° DTD ✓ D' D 3/4 D 1/4 D° N^ D 1/2 Dµ D^ 1° D 2° N, D 3/4 D 1/4 D° N, D, D 3/4 D 1/2 D, D» Dµ D 1/2 D, N°</p>
<p>D° D 3/4 D 1/4 D 1/2 D° N, N<</p>	<p>✓ D' D 3/4 Dµ NED 2° N<D 1° N° N, D° DTD ✓ D' D 3/4 D 1/4 D° N^ D 1/2 Dµ D^ 1° D 2° N, D 3/4 D 1/4 D° N, D, D 3/4 D 1/2 D, D» Dµ D 1/2 D, N°</p>	<p>✓ D' D 3/4 Dµ NED 2° N<D 1° N° N, D° DTD ✓ D' D 3/4 D 1/4 D° N^ D 1/2 Dµ D^ 1° D 2° N, D 3/4 D 1/4 D° N, D, D 3/4 D 1/2 D, D» Dµ D 1/2 D, N°</p>	<p>✓ D' D 3/4 Dµ NED 2° N<D 1° N° N, D° DTD ✓ D' D 3/4 D 1/4 D° N^ D 1/2 Dµ D^ 1° D 2° N, D 3/4 D 1/4 D° N, D, D 3/4 D 1/2 D, D» Dµ D 1/2 D, N°</p>
<p>N° D° D 1/2 Nf Dµ D»</p>	<p>✓ D' D 3/4 Dµ NED 2° N<D 1° N° N, D° DTD ✓ D' D 3/4 D 1/4 D° N^ D 1/2 Dµ D^ 1° D 2° N, D 3/4 D 1/4 D° N, D, D 3/4 D 1/2 D, D» Dµ D 1/2 D, N°</p>	<p>✓ D' D 3/4 Dµ NED 2° N<D 1° N° N, D° DTD ✓ D' D 3/4 D 1/4 D° N^ D 1/2 Dµ D^ 1° D 2° N, D 3/4 D 1/4 D° N, D, D 3/4 D 1/2 D, D» Dµ D 1/2 D, N°</p>	<p>✓ D' D 3/4 Dµ NED 2° N<D 1° N° N, D° DTD ✓ D' D 3/4 D 1/4 D° N^ D 1/2 Dµ D^ 1° D 2° N, D 3/4 D 1/4 D° N, D, D 3/4 D 1/2 D, D» Dµ D 1/2 D, N°</p>
<p>D° D 2. D 1/4. N° D° D': 370</p>	<p>✓ N, D 3/4 N, D 3/4 N° D» Dµ D° N, N€ D, NTDµ N° D° D, N... D 3/4 D° D 1/2 Dµ D» Dµ D^</p>	<p>✓ D' D 3/4 Dµ NED 2° N<D 1° N° N, D° DTD ✓ D' D 3/4 D 1/4 D° N^ D 1/2 Dµ D^ 1° D 2° N, D 3/4 D 1/4 D° N, D, D 3/4 D 1/2 D, D» Dµ D 1/2 D, N°</p>	<p>✓ N, D 3/4 N, D 3/4 N° D» Dµ D° N, N€ D, NTDµ N° D° D, N... D 3/4 D° D 1/2 Dµ D» Dµ D^</p>
	<p>✓ D' D 3/4 Dµ NED 2° N<D 1° N° N, D° DTD ✓ D' D 3/4 D 1/4 D° N^ D 1/2 Dµ D^ 1° D 2° N, D 3/4 D 1/4 D° N, D, D 3/4 D 1/2 D, D» Dµ D 1/2 D, N°</p>	<p>✓ D' D 3/4 Dµ NED 2° N<D 1° N° N, D° DTD ✓ D' D 3/4 D 1/4 D° N^ D 1/2 Dµ D^ 1° D 2° N, D 3/4 D 1/4 D° N, D, D 3/4 D 1/2 D, D» Dµ D 1/2 D, N°</p>	<p>✓ D' D 3/4 Dµ NED 2° N<D 1° N° N, D° DTD ✓ D' D 3/4 D 1/4 D° N^ D 1/2 Dµ D^ 1° D 2° N, D 3/4 D 1/4 D° N, D, D 3/4 D 1/2 D, D» Dµ D 1/2 D, N°</p>
	<p>✓ D' D 3/4 Dµ NED 2° N<D 1° N° N, D° DTD ✓ D' D 3/4 D 1/4 D° N^ D 1/2 Dµ D^ 1° D 2° N, D 3/4 D 1/4 D° N, D, D 3/4 D 1/2 D, D» Dµ D 1/2 D, N°</p>	<p>✓ D' D 3/4 Dµ NED 2° N<D 1° N° N, D° DTD ✓ D' D 3/4 D 1/4 D° N^ D 1/2 Dµ D^ 1° D 2° N, D 3/4 D 1/4 D° N, D, D 3/4 D 1/2 D, D» Dµ D 1/2 D, N°</p>	<p>✓ D' D 3/4 Dµ NED 2° N<D 1° N° N, D° DTD ✓ D' D 3/4 D 1/4 D° N^ D 1/2 Dµ D^ 1° D 2° N, D 3/4 D 1/4 D° N, D, D 3/4 D 1/2 D, D» Dµ D 1/2 D, N°</p>
	<p>✓ D' D 3/4 Dµ NED 2° N<D 1° N° N, D° DTD ✓ D' D 3/4 D 1/4 D° N^ D 1/2 Dµ D^ 1° D 2° N, D 3/4 D 1/4 D° N, D, D 3/4 D 1/2 D, D» Dµ D 1/2 D, N°</p>	<p>✓ D' D 3/4 Dµ NED 2° N<D 1° N° N, D° DTD ✓ D' D 3/4 D 1/4 D° N^ D 1/2 Dµ D^ 1° D 2° N, D 3/4 D 1/4 D° N, D, D 3/4 D 1/2 D, D» Dµ D 1/2 D, N°</p>	<p>✓ D' D 3/4 Dµ NED 2° N<D 1° N° N, D° DTD ✓ D' D 3/4 D 1/4 D° N^ D 1/2 Dµ D^ 1° D 2° N, D 3/4 D 1/4 D° N, D, D 3/4 D 1/2 D, D» Dµ D 1/2 D, N°</p>

Rif. V5098 - Casella d'Asolo, in pregevole contesto residenziale tranquillo e vicino a tutti i servizi, villetta bifamiliare di nuova costruzione in vendita con vista sui Colli Asolani. L'abitazione, caratterizzata da ambienti ampi e luminosi, si sviluppa su due livelli e presenta superficie di circa 250 mq con portico, terrazze e garage doppio con predisposizione per soppalco/deposito. Giardino di circa 370 mq. Il piano terra è composto da ingresso, soggiorno-pranzo-cucina open space, dispensa, servizio e lavanderia. Al piano primo 3 camere da letto (matrimoniale con cabina armadio, camera doppia e cameretta/studio) tutte con accesso alla loggia o alla terrazza, bagno-doccia. Ottime dotazioni e finiture che potranno essere eseguite come da vostra scelta. Particolare attenzione alle moderne tecnologie per il risparmio energetico: impianto fotovoltaico da 4,5 kW, pannelli solari, riscaldamento a pavimento con sistema a pompa di calore. Classe Energetica A4. Al fine di tutelare la privacy, precisiamo che gli indirizzi presenti negli annunci sono puramente indicativi. Per visionare l'immobile o ricevere ulteriori informazioni contattaci: ABITARE AD ASOLO di Marino Piccolotto Viale Tiziano 7/A 31011 ASOLO (TV) Tel. +39 0423 55722 www.abitareadasolo.com

Abitare Asolo

Asolo (TV) - Viale Tiziano 7/a
 +39 0423 55 722 - info@marinopiccolotto.it